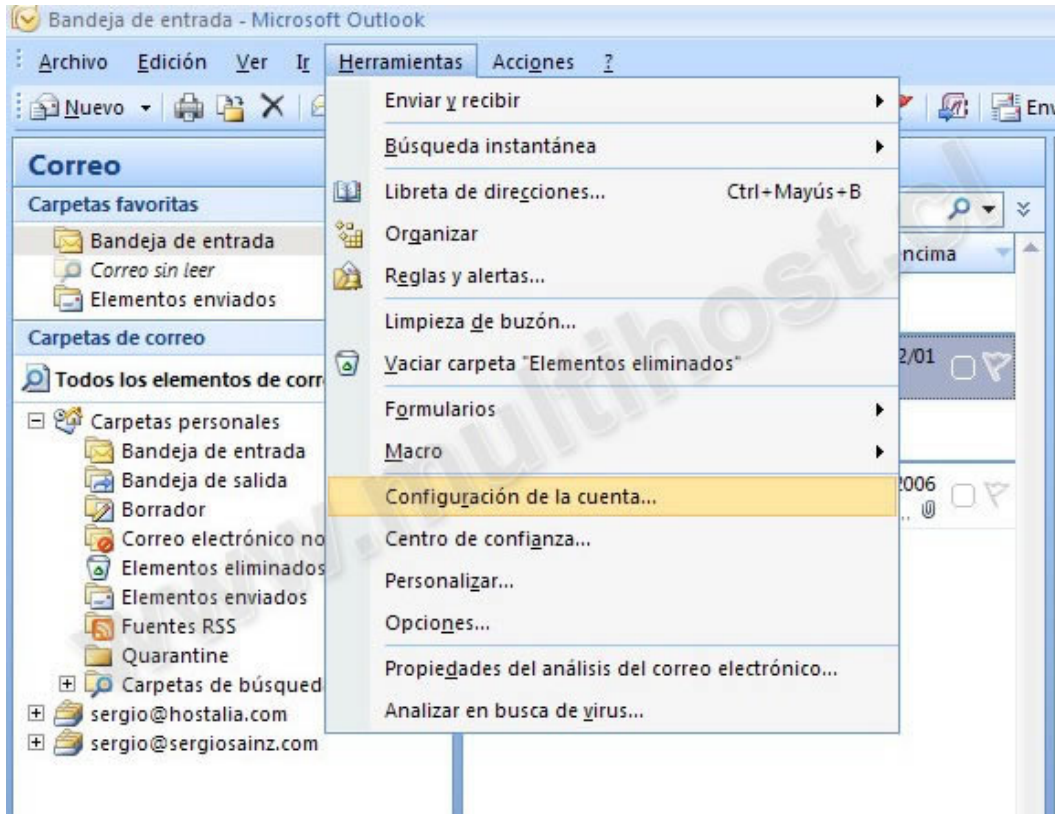
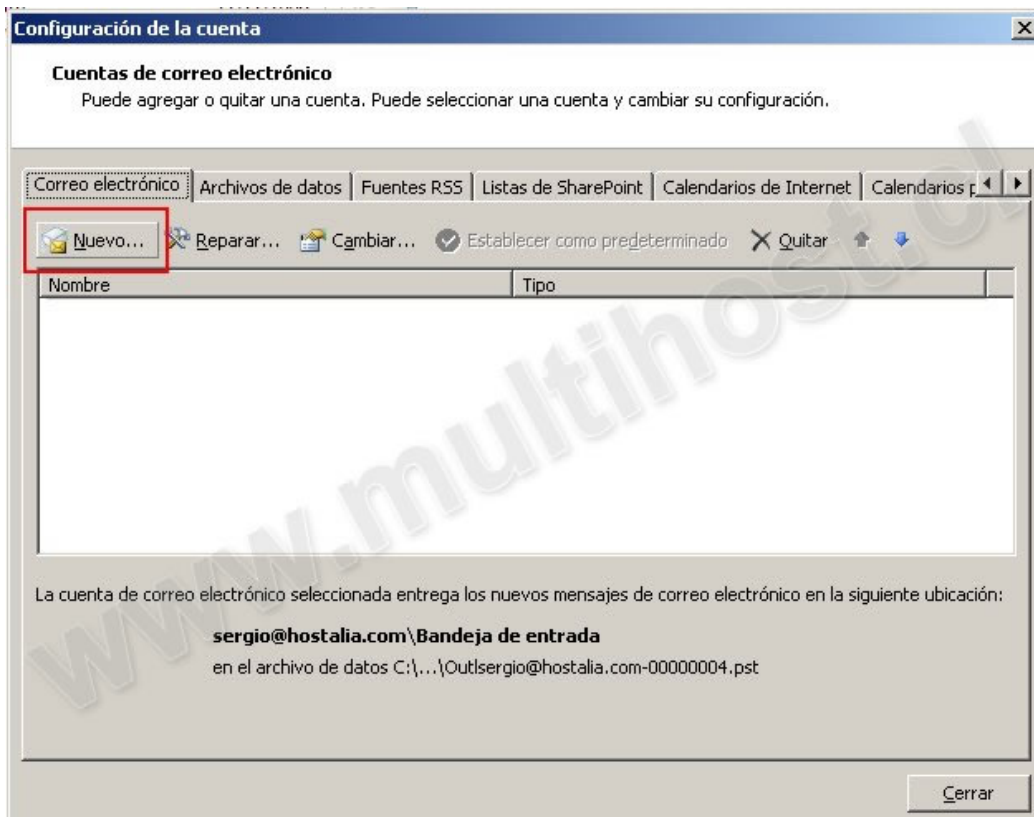


Configuración de una cuenta de correo electrónico en Microsoft Outlook 2007

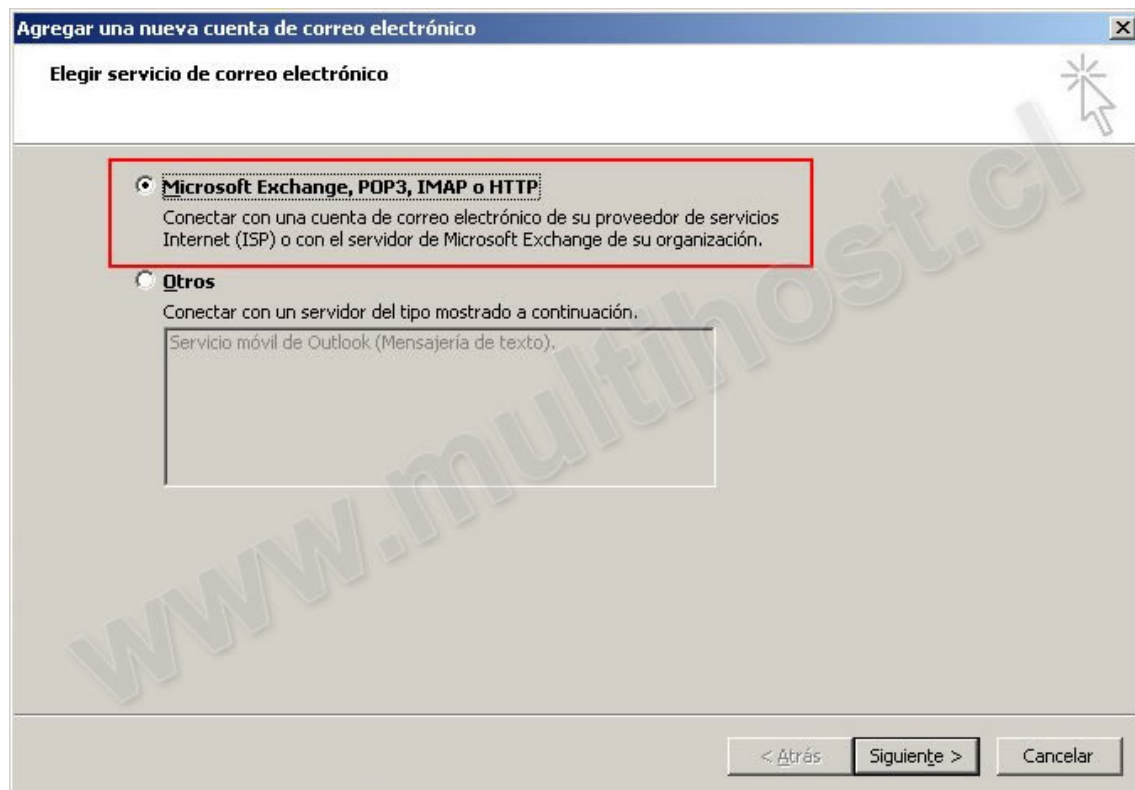
Paso 1: Abre el programa. En el Menú, selecciona la sección **Herramientas** y después la opción **Configuración de la cuenta**.



Paso 2: en la siguiente ventana selecciona **Nuevo...** para comenzar la configuración de una nueva cuenta de correo.



Paso 3: en la siguiente ventana selecciona la opción que dice **Microsoft Exchange, POP3, IMAP o http**. Oprime **Siguiente**.



Agregar una nueva cuenta de correo electrónico

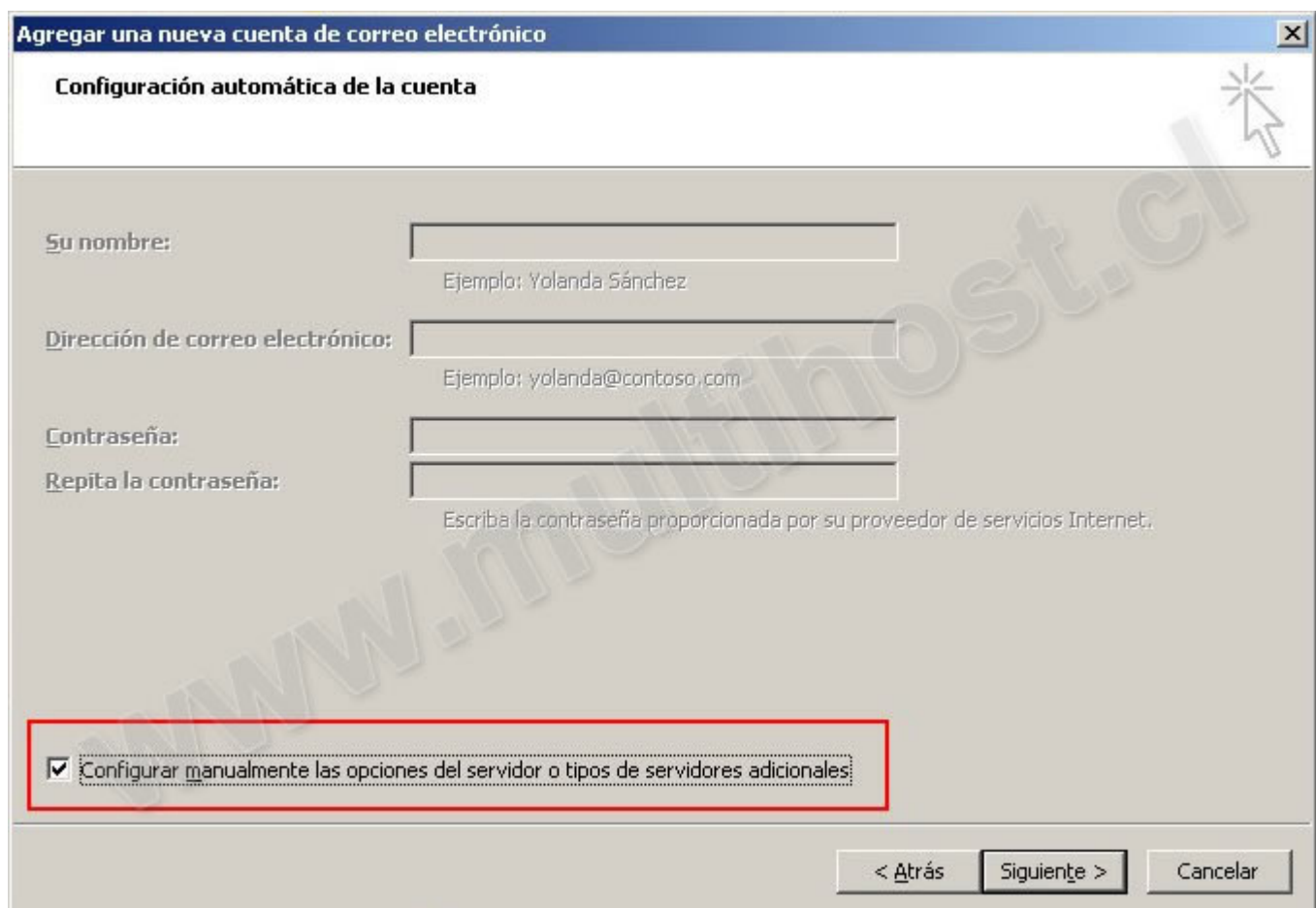
Elegir servicio de correo electrónico

Microsoft Exchange, POP3, IMAP o HTTP:
Conectar con una cuenta de correo electrónico de su proveedor de servicios Internet (ISP) o con el servidor de Microsoft Exchange de su organización.

Otros
Conectar con un servidor del tipo mostrado a continuación.
Servicio móvil de Outlook (Mensajería de texto).

< Atrás Siguiente > Cancelar

Paso 4: En la ventana que se muestra a continuación tan sólo debes marcar la última opción que dice **Configurar manualmente las opciones del servidor o tipos de servidores adicionales** y pinchar en **SIGUIENTE**.



Agregar una nueva cuenta de correo electrónico

Configuración automática de la cuenta

Su nombre:
Ejemplo: Yolanda Sánchez

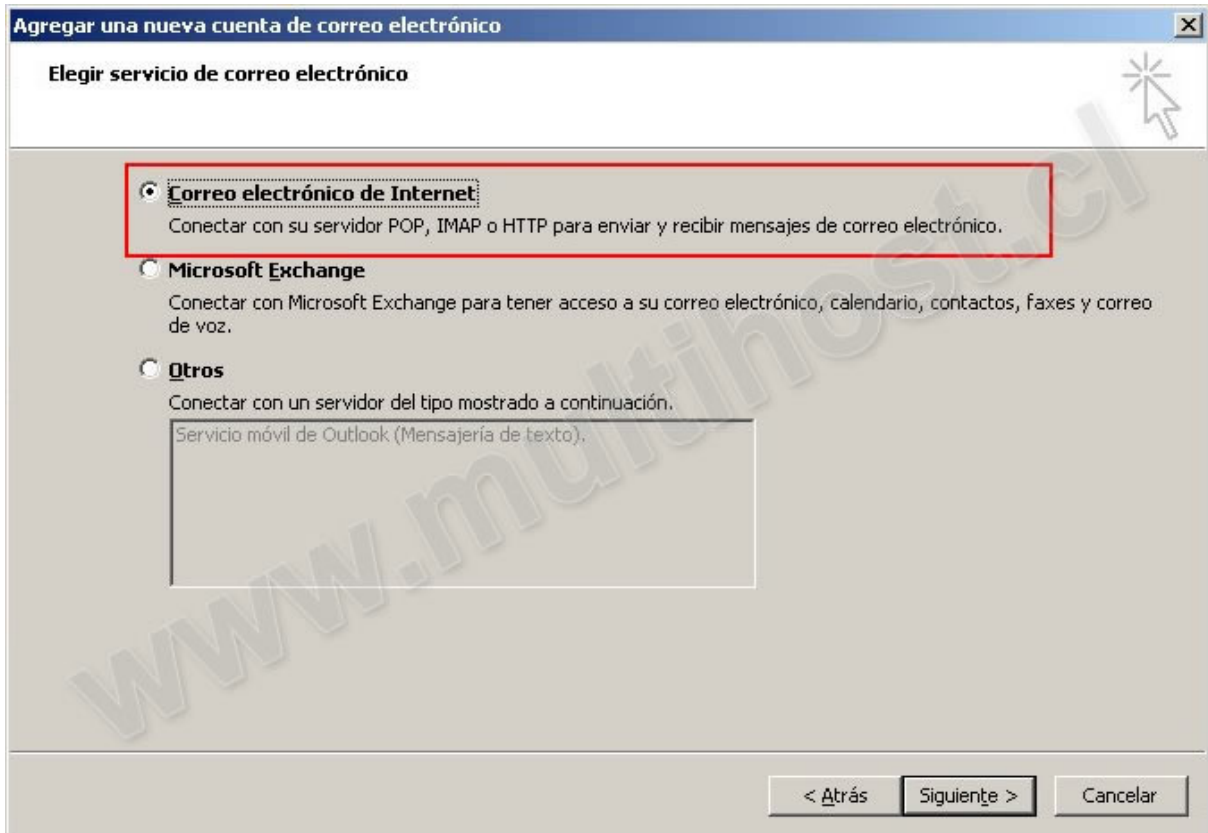
Dirección de correo electrónico:
Ejemplo: yolanda@contoso.com

Contraseña:
Repita la contraseña:
Escriba la contraseña proporcionada por su proveedor de servicios Internet.

Configurar manualmente las opciones del servidor o tipos de servidores adicionales

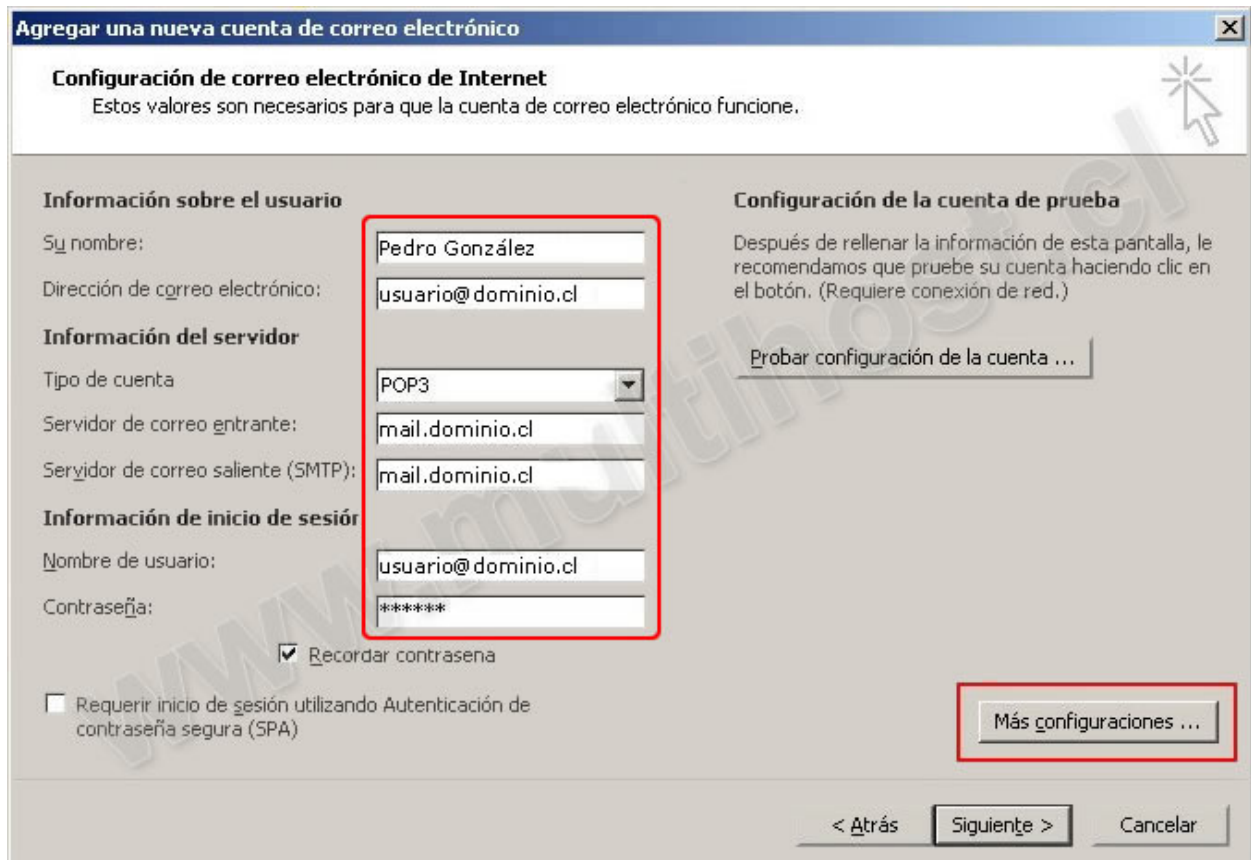
< Atrás Siguiente > Cancelar

Paso 5: Selecciona la opción **Correo electrónico de Internet** y pincha en **SIGUIENTE**.

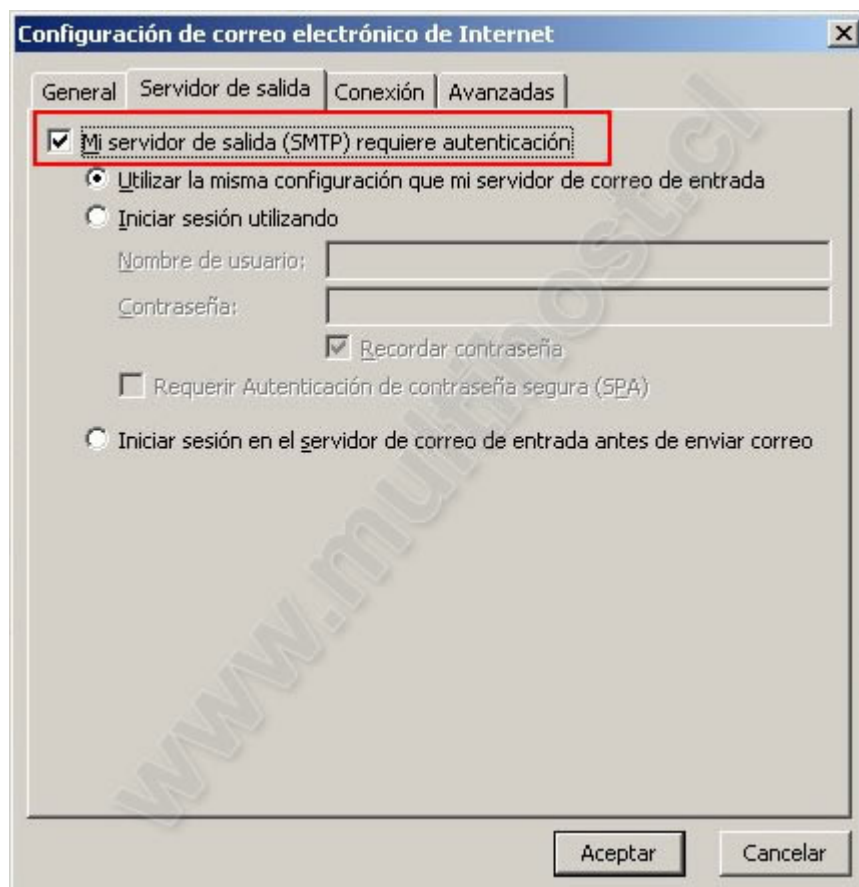


Paso 6: Rellena los siguientes campos de la manera que se presenta a continuación:

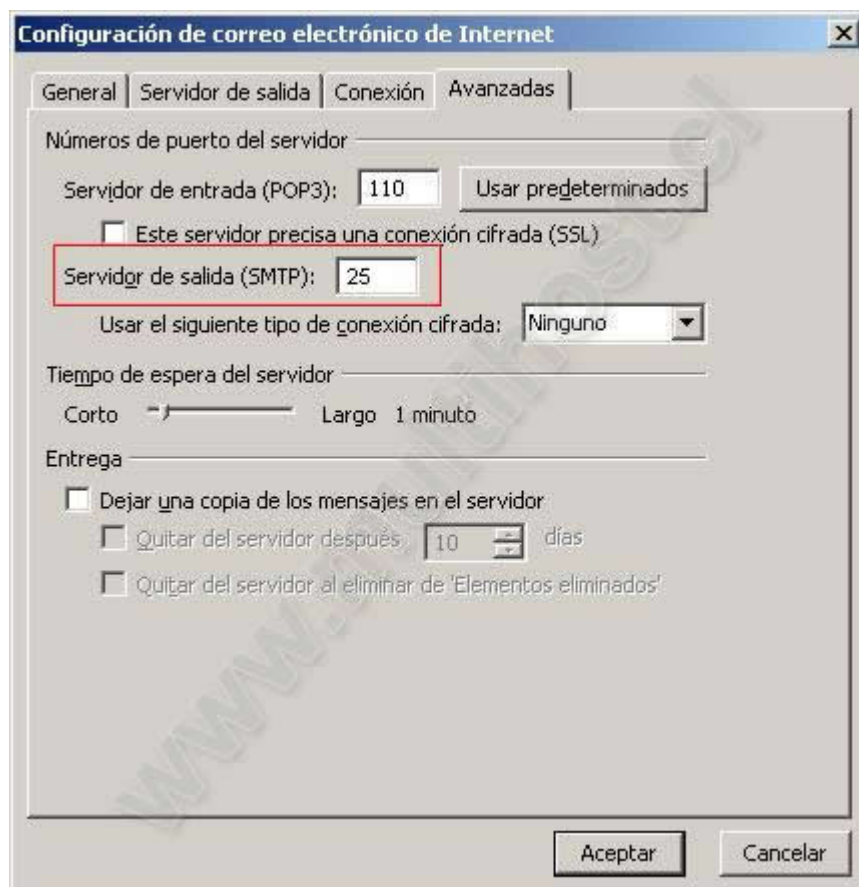
- **Su Nombre:** Es el nombre para mostrar que aparece cuando envía un correo, ej: Pedro González.
- **Dirección de correo electrónico:** es su cuenta de correo, ej: usuario@dominio.cl.
- **Tipo de cuenta:** escoger **POP3**
- **Servidor de correo entrante y saliente (SMTP):** ahí debe ingresar lo mismo para ambas casillas **mail.dominio.cl**
- **Nombre de usuario:** ahí debe completar con la casilla de correo completa que este configurando, ej: usuario@dominio.cl.
- **Contraseña:** debe ingresar la contraseña asignada a la cuenta y recuerde marcar la opción **Recordar contraseña**. Después pincha en "Más configuraciones":



Paso 7: Ahora en la ventana **Configuración de correo electrónico de Internet** en la pestaña **Servidor de salida**, marca la opción **Mi servidor de salida (SMTP) requiere autenticación**, como se muestra a continuación:



Paso 8: en la ventana **Configuración de correo electrónico de Internet** pero ahora en la pestaña **Avanzadas**, donde dice **Servidor de salida (SMTP)** cambiar el número de puerto a 25, como se muestra a continuación:



Finalmente pinchamos en **ACEPTAR** todo y ya hemos terminado de configurar nuestra cuenta.